

NK1080BL-T36.5
カメラ設定

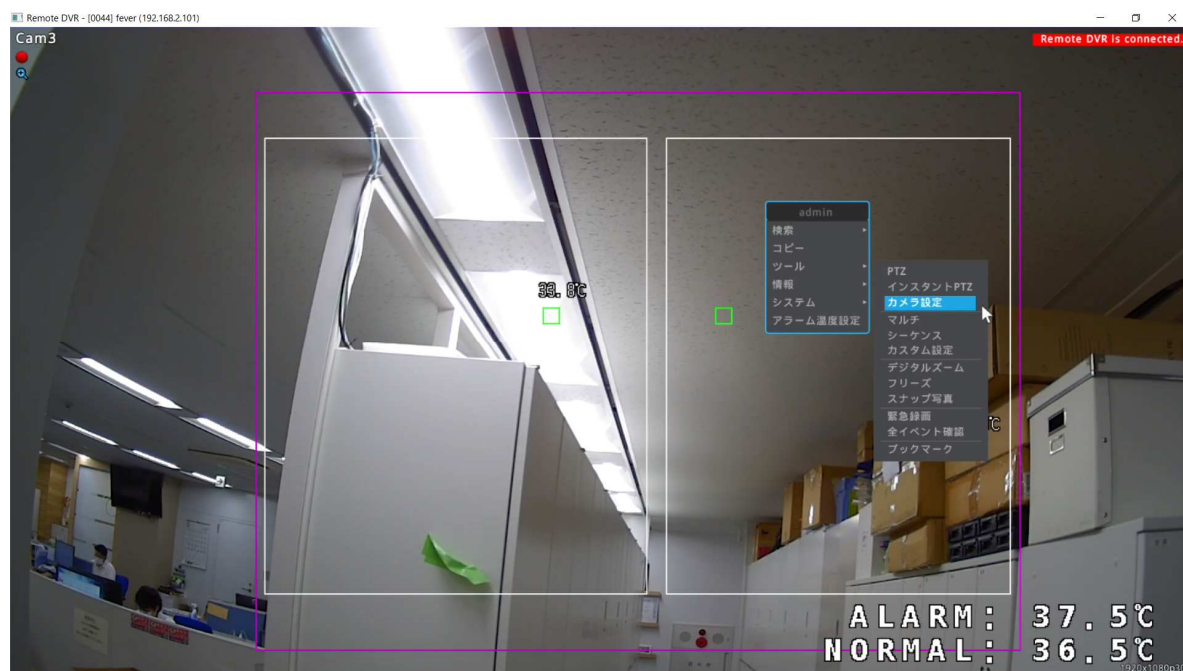
Via NVR

注意

体温(発熱)検知カメラNK1080BL-T36.5について

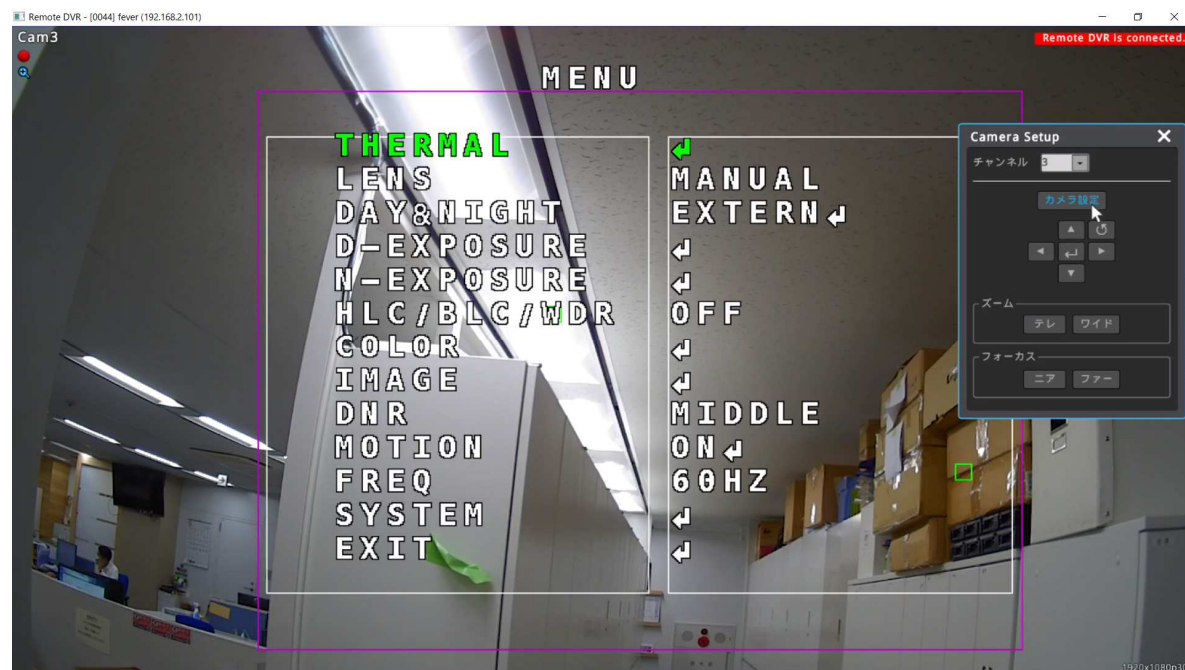
本製品は、正式な体温を測定するものではありません。
異常温度を検知した場合は、接触型体温計で検温してください。

①NVRでカメラ設定をしたい画面を1画面にします。



マウスで右クリックするとメニューがポップアップされます。
【ツール】 → 【カメラ設定】 を選択してください。

②下図のようになります。



画面右側に【Camera Setup】ウィンドウが表示されますので【カメラ設定】ボタンを選択します。

選択するとカメラ映像上にメニューが表示されます。

選択されているメニュー項目は緑色になりますので、上下左右のボタンでカーソルを移動させ、↵ボタンで選択します。

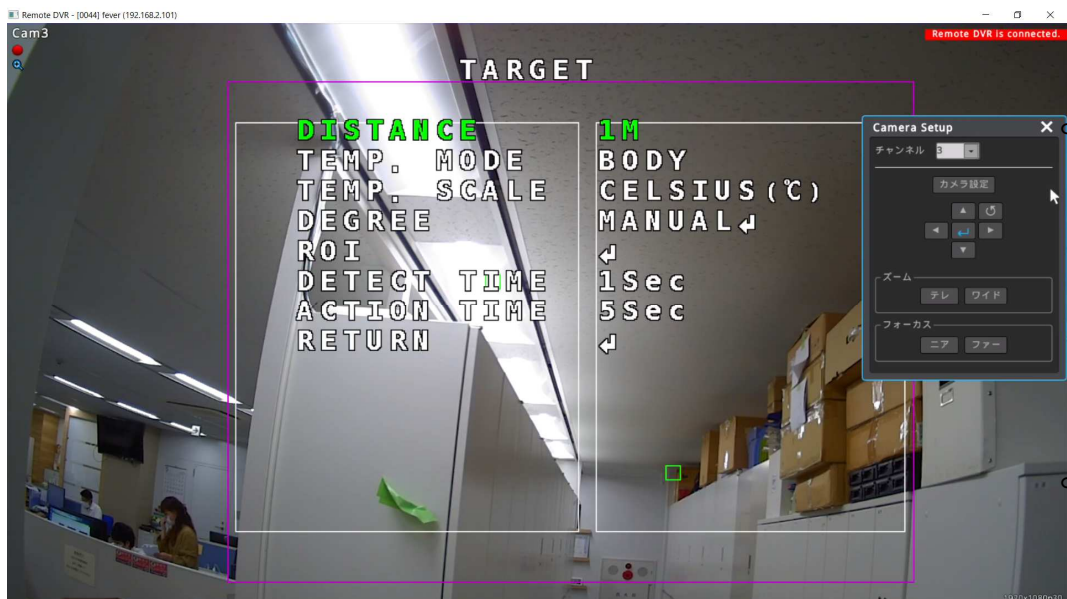
【THERMAL】を選び↵をクリックします。

③下図のようにセンサーメニューになります。



【SETUP】を選択して、←ボタンをクリックします。

④下図のようになります。



【DISTANCE】：1M～3Mで設定可能です

【TEMP. MODE】：「SKIN」「BODY」から選択します。

【TEMP. SCALE】：摂氏 (°C) 華氏 (°F) から温度表記を選択します。

【DEGREE】：アラーム検知する温度を設定します

【ROI】：センサーの検知範囲を選択します。

【DETECT TIME】：センサーの感知時間です。

【ACTION TIME】：センサーの反応が切れてから何秒間アラームとして表示するかの時間です。

【DEGREE】メニュー



上図のように表示されている温度がアラーム温度になります。
左右のボタンでアラーム温度を下げたり上げたりできます。
0.1°C刻みでの変更が可能です。

【ROI】メニュー



【ZONE NUM】：センサーの領域番号です。
最大2か所設定可能。

【ZONE DISP】：「ON」「OFF」設定可能です。「OFF」
に設定するとその領域は使用不可。

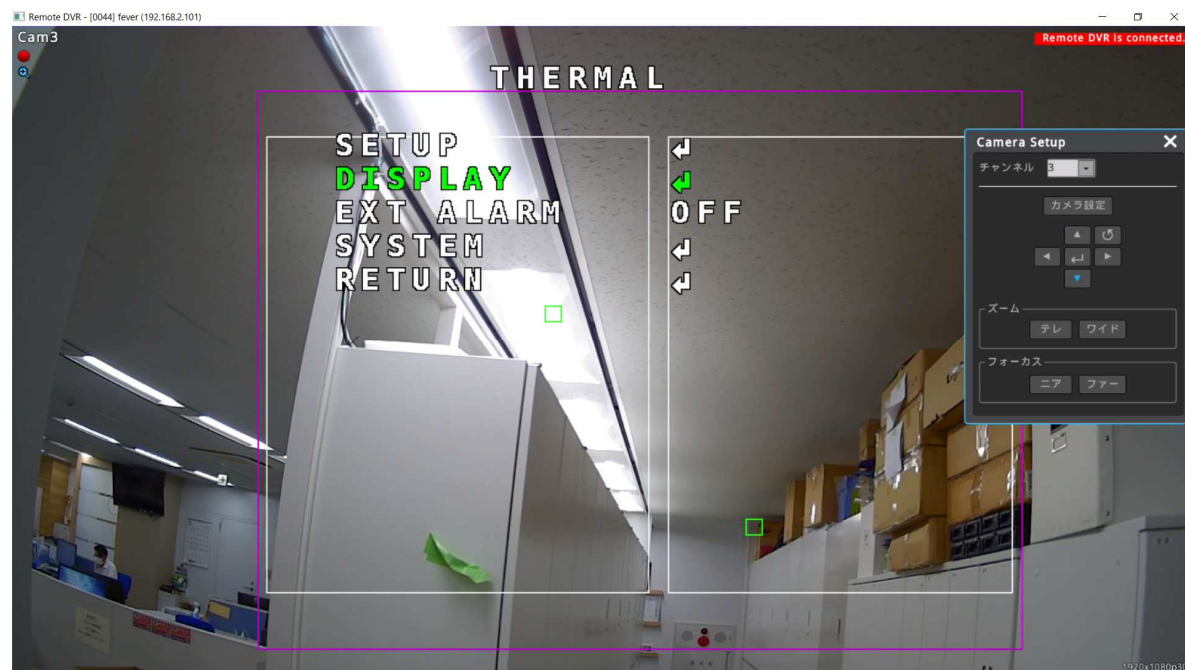
【POS-X】：領域の水平開始位置を設定します。
カーソルを移動して左右ボタンで数値を変更。

【POS-Y】：領域の垂直開始位置を設定します。
カーソルを移動して左右ボタンで数値を変更。

【SIZE-X】：領域の水平サイズを設定します。
カーソルを移動して左右ボタンで大きさを変更。

【SIZE-Y】：領域の垂直サイズを設定します。
カーソルを移動して左右ボタンで大きさを変更。

⑤ 【DISPLAY】 設定 (THERMAL→DISPLAY)



【DISPLAY】 を選択して、↵ボタンをクリックします。

下図のようになります。



【DISP FOV】：センサー感知範囲表示の「ON」「OFF」設定になります。ピンク色が領域です。

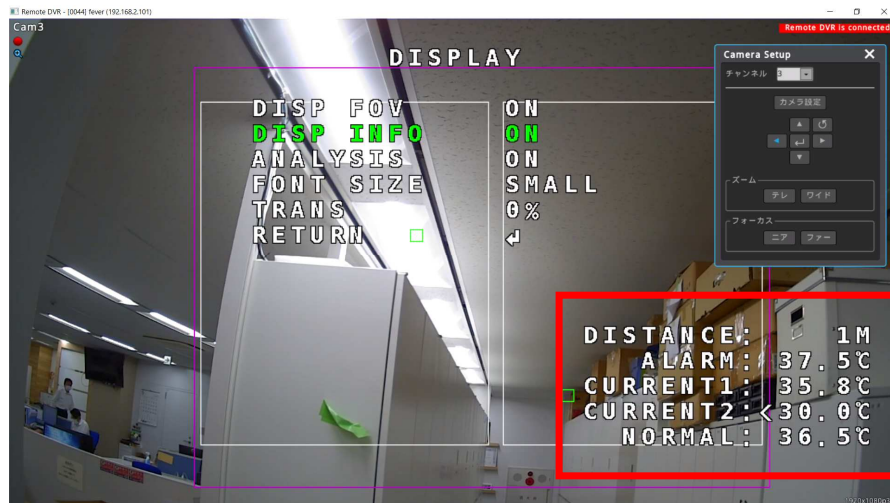
【DISP INFO】：設定した距離や領域の温度表記を常に表示するかしないかの設定です。

【ANALYSIS】：カメラ内部で補正した温度を表示するかしないかの設定です。

【FONT SIZE】：検知した温度表記の文字の大きさを設定。「SMALL」「LARGE」から選択。

【TRANS】：センサー感知範囲やROI領域線の透明度。%が大きくなると薄くなります。「0%」「50%」「75%」から選択。

【DISP INFO】メニュー



【DISP INFO】を「ON」に設定すると、赤で囲んでいるような画面右下に「DISTANCE」各ROIの温度表示（CURRENT1,2）などが表示されます。

※ただし、この設定を「ON」にすると、検知した温度が画面右下に表記され、オブジェクト付近の表示がなくなります。

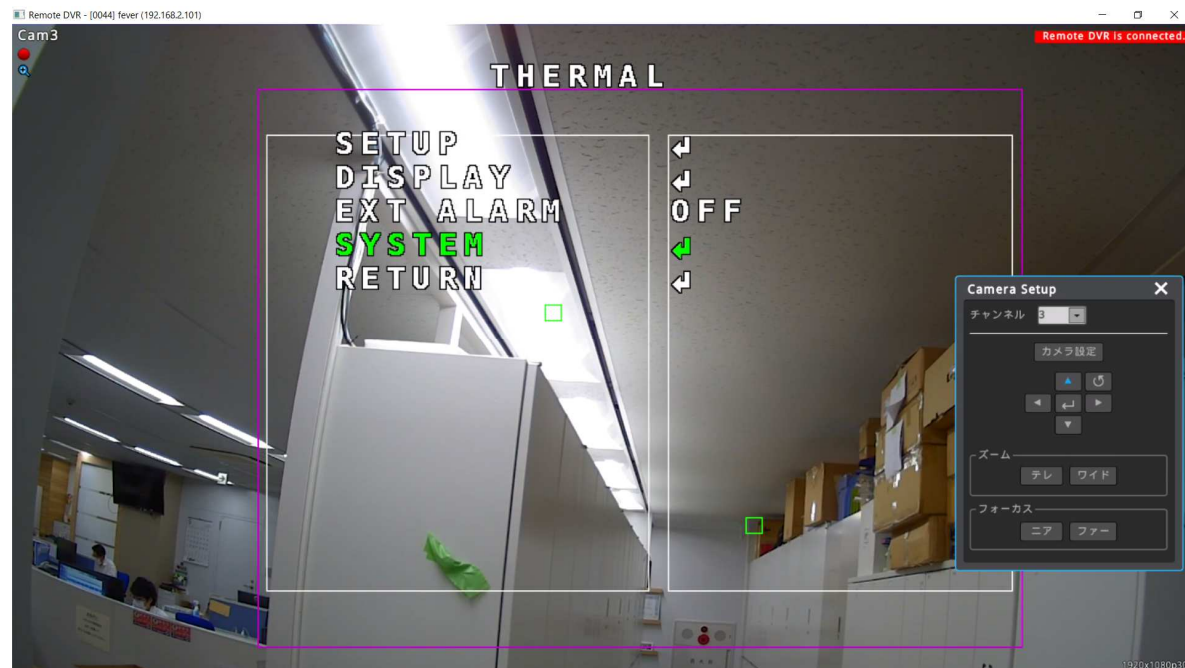


⑥ 【EXT ALARM】 設定 (THERMAL→EXT ALARM)



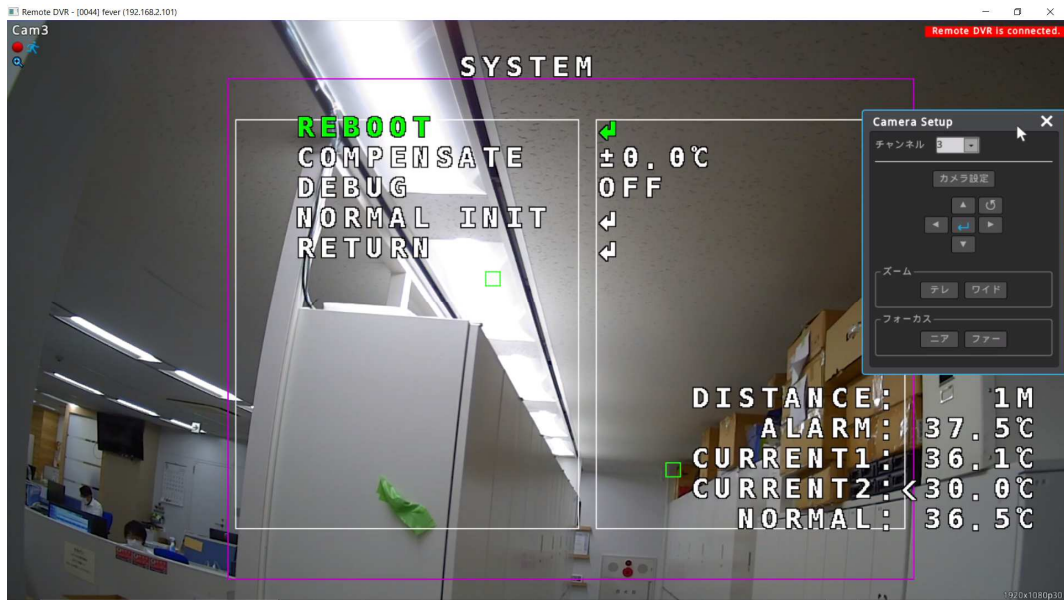
【EXT ALARM】を選択して、左右ボタンで「OFF」「OUTPUT」を選択します。「OUTPUT」を選択するとカメラ本体から出ているケーブルの2芯線よりアラーム検知した際に出力されます。

⑦ 【SYSTEM】 設定 (THERMAL→SYSTEM)



【SYSTEM】を選択して、↵ボタンをクリックします。

下図のようになります。



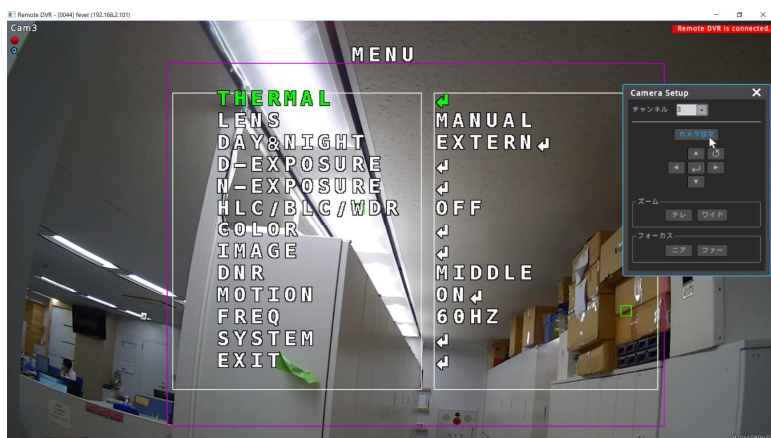
【REBOOT】：熱センサー部分のみリセットします。

【COMPENSATE】：測定温度を手動で変更します。
-4.9 $^{\circ}\text{C}$ ~+4.9 $^{\circ}\text{C}$ の補正

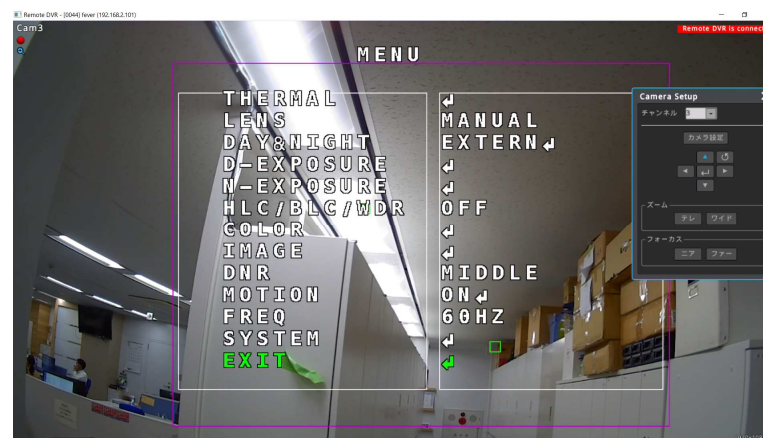
【DEBUG】：カメラでの測定数値を表記します。

【NORMAL INIT】：感知した平均の温度をリセット
します。

カメラ設定を変更した場合、【RETURN】ボタンでカメラメニューの初めに戻っていただき（下図参照）【EXIT】を選択して、【SAVE & EXIT】を選択してください。
この操作を行わないと設定変更が反映されません。



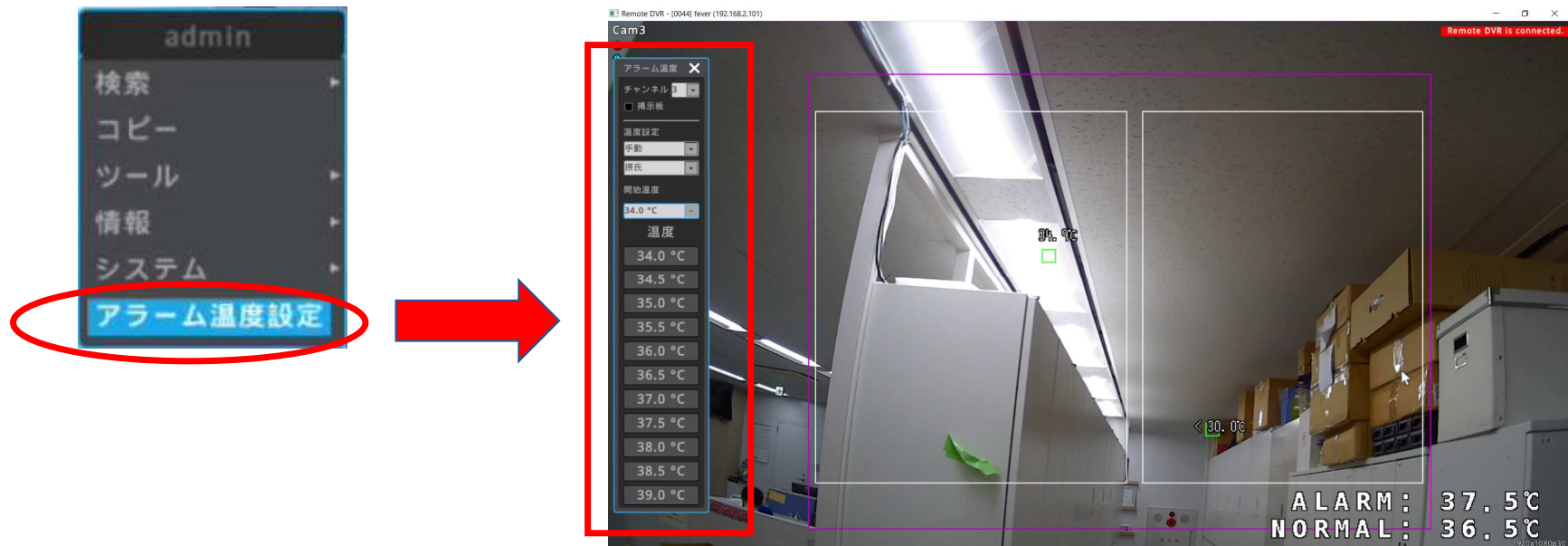
【EXIT】を選択



↵ボタンで設定を保存

NVR (UHN404P-H1) からの簡単アラーム温度設定変更

カメラ設定をしたい画面を1画面にします。マウスで右クリックし、ポップアップメニューを表示し、【アラーム温度設定】を選択します。



画面左側にアラーム温度設定メニューがポップアップします。

設定したい温度を選択してください。

※NVRメニューからの設定では、0.5°C刻みの設定となります。

※NVRのFWバージョンが10.3.33Tで可能

※2020年5月12日現在ではUHN404P-H1とUHN808P-H1のみ