

BioLite N2

屋外IP 指紋ターミナル

特長



クラス最高のパフォーマンス
 ・最新のSuprema指紋アルゴリズム
 ・強力な1.2 GHz CPU



マルチRFIDカードの読み取り
 ・LF (125kHz)、HF (13.56MHz) デュアルバンド
 ・モバイルカードを含むすべてのカードタイプを読み取り (NFCおよびBLE)



高度な精度とセキュリティ
 ・高精度OP6光学センサー



IP67防水・防塵保護
 ・厳しい環境および屋外設置に最適



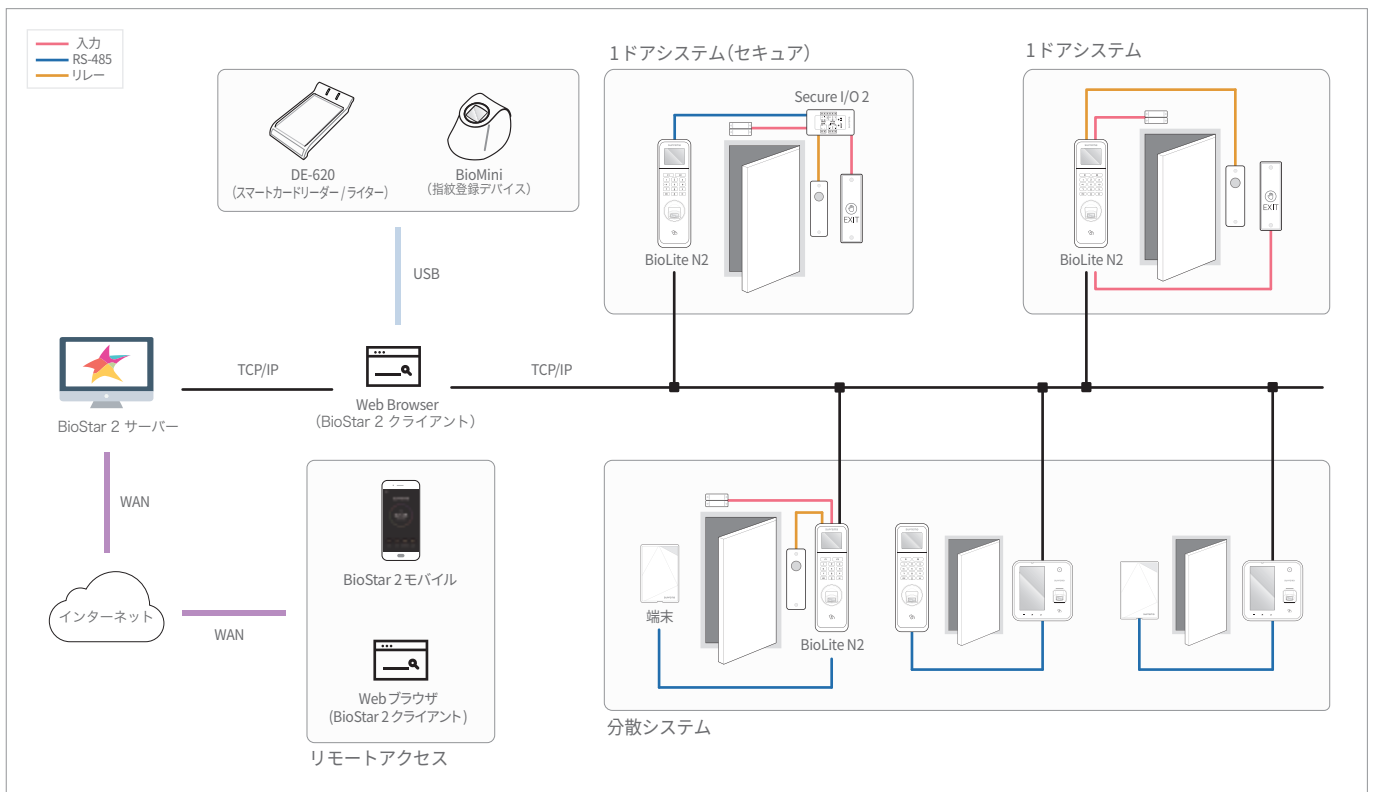
勤怠管理
 ・時間出席機能のためのキーパッド付きカラーLCD

仕様

生体認証	指紋				
センサータイプ	光学センサー (OP6)				
テンプレート	SUPREMA / ISO 19794-2 / ANSI 378				
Extractor / Matcher	MINEX certified and compliant				
RFオプション	<table border="1"> <thead> <tr> <th>BLN2-ODB</th> <th>BLN2-OAB</th> </tr> </thead> <tbody> <tr> <td>125kHz EM & 13.56MHz MIFARE, MIFARE Plus, DESFire/EV1 & 2.4GHz BLE</td> <td>125kHz EM, HID Prox & 13.56MHz MIFARE, MIFARE Plus, DESFire/EV1, FeliCa, iCLASS SE/SR, NFC & 2.4GHz BLE</td> </tr> </tbody> </table>	BLN2-ODB	BLN2-OAB	125kHz EM & 13.56MHz MIFARE, MIFARE Plus, DESFire/EV1 & 2.4GHz BLE	125kHz EM, HID Prox & 13.56MHz MIFARE, MIFARE Plus, DESFire/EV1, FeliCa, iCLASS SE/SR, NFC & 2.4GHz BLE
BLN2-ODB	BLN2-OAB				
125kHz EM & 13.56MHz MIFARE, MIFARE Plus, DESFire/EV1 & 2.4GHz BLE	125kHz EM, HID Prox & 13.56MHz MIFARE, MIFARE Plus, DESFire/EV1, FeliCa, iCLASS SE/SR, NFC & 2.4GHz BLE				
CPU	1.2 GHz				
メモリ	4GB フラッシュメモリ + 64MB				
最大ユーザー数	10,000				
最大テンプレート数	20,000*				
最大ログ数	1,000,000				
LCD	1.77 インチカラー TFT LCD				
オーディオ	16ビット Hi-Fi				
イーサネット	10/100 Mbps, auto MDI/MDI-X				
RS-485	1ch マスタ / スレーブ (選択可能)				
Wiegand	1ch 入力 / 出力 (選択可能)				
TTL	2ch 入力				
リレー	1				
侵入 / 衝撃保護	IP67				
タンパー	サポート				
電源	DC 12V				
動作温度	-20°C ~ 50°C				
動作湿度	0% ~ 80%, 結露しないこと				
寸法	58 (幅) × 190 (高さ) × 44 (底面) / 34 (上面) mm				
証明書	CE, FCC, KC, RoHS, REACH, WEEE				

*ユーザー 1人あたり1本登録した場合

システム構成



TENPO PLANNING 株式会社店舗プランニング

〒151-0061 東京都渋谷区初台1-46-3 シモトビル2F
 TEL: 03-3378-4901 FAX: 03-3378-4906



BioLite N2

Outdoor IP Fingerprint Terminal



Suprema BioLite N2は、Supremaの最新のバイオメトリック技術とセキュリティプラットフォームをベースにした包括的なアクセス制御機能と時間出席機能を提供するSupremaの第2世代屋外指紋端末です。BioLite N2は、Supremaの最新の指紋アルゴリズムと世界最高の指紋センサーを組み合わせ、クラス最高のパフォーマンスとセキュリティを提供します。頑丈なIP67ハウジングに収められたBioLite N2は、マルチクラスのRFID読み取り技術によるシステム設計の柔軟性を高めました。