

BioEntry R2

コンパクト指紋認証端末



| BioEntry R2 | Suprema BioEntry R2 is a compact fingerprint reader exclusively designed for centralized access control systems. Packed in a slim, mullion-type design, BioEntry R2 provides high-definition fingerprint image capture, minutiae extraction as well as dual-frequency multi RF card reading capability. Combined with Suprema's intelligent biometric controller, the CoreStation, BioEntry R2 completes biometrics-driven access control system with enhanced simplicity and level of security of centralized system topology.

BioEntry R2

コンパクト指紋認証端末

特長



マルチRFIDカードの読み取り
・LF (125kHz) 、HF (13.56MHz) デュアルバンド
・すべてのプライマリカードタイプを読み取り可能
(EM、MIFARE、MIFARE Plus、DESFire / EV1、FeliCa、NFC)



モバイルカードの読み取り
・BioStar 2 Mobile AppでNFCモバイルカードをサポート



実績のある指紋技術
・最新のSuprema指紋認証アルゴリズム
・高精度OP5光学センサー

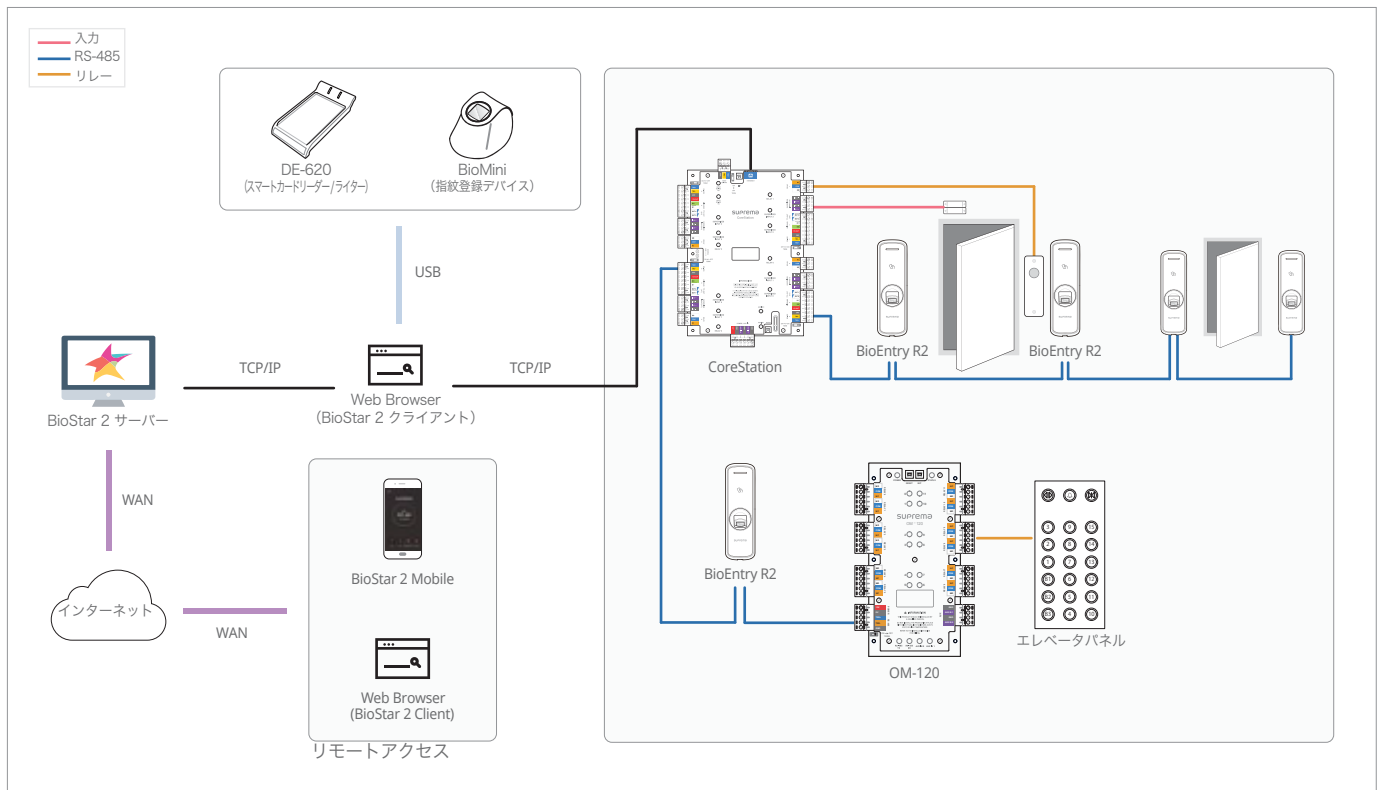


標準化されたコミュニケーション
・オープンスーパーバイザデバイスプロトコル (OSDP)

仕様

生体認証	指紋
センサータイプ	光学センサー(OP6)
テンプレート	SUPREMA / ISO 19794-2 / ANSI 378
エクストラクター / マッチャー	MINEX認定および準拠
RFオプション	125kHz EM & 13.56MHz MIFARE, MIFARE Plus, DESFire/EV1, FeliCa, NFC
CPU	1.0 GHz
メモリ	32MB フラッシュメモリ + 32MB RAM
LED	マルチカラー
オーディオ	マルチトーンブザー
RS-485	1chマスタ/スレーブ (選択可能)
タンパー	サポート
電源	DC 12V
動作保証温度	-20°C ~ 50°C
動作保証湿度	0%~80%、結露しないこと
寸法	50 (幅) × 164 (高さ) × 37.5 (奥行き) mm
重量	158g
証明書	CE, FCC, KC, RoHS, REACH, WEEE

システム構成



TENPO PLANNING 株式会社店舗プランニング

〒151-0061 東京都渋谷区初台1-46-3 シモトビル2F
TEL:03-3378-4901 FAX:03-3378-4906

