

# BioEntry P2

コンパクトIP指紋認証デバイス



## BioEntry P2

Suprema BioEntry P2は、Supremaの次世代バイOMETリック技術とセキュリティプラットフォームを特長とするコンパクトな指紋アクセス制御デバイスです。Supremaの最新の指紋アルゴリズムと強力な1.0GHz CPUを組み合わせ、クラス最高のパフォーマンスとセキュリティを提供します。縦型の洗練されたデザインの本体は、デュアル周波数RFID技術によるマルチカードの読み取りを特徴とすることにより、システム設計に柔軟性を提供します。通信インターフェイスと資格情報オプションの選択により、大規模・小規模いずれにも最適なIPアクセスコントロールソリューションです。

# BioEntry P2

## コンパクトIP指紋認証デバイス

### 特長



- クラス最高のパフォーマンス**
- 最新のSupremaアルゴリズム
  - 高速マッチング：最大10,000マッチ/秒
  - 1.0GHz CPU
  - 高精度OP5 光学センサー



- 拡張容量**
- 最大10,000ユーザー
  - 最大1,000,000 イベントログ



- マルチRFIDカードの読み取り**
- LF(125kHz), HF(13.56MHz)デュアルバンド
  - HID multiCLASSがサポートするすべてのカードタイプを読み取り (EM / HID Prox / MIFARE / iCLASS / DESFire / FeliCa / NFC)



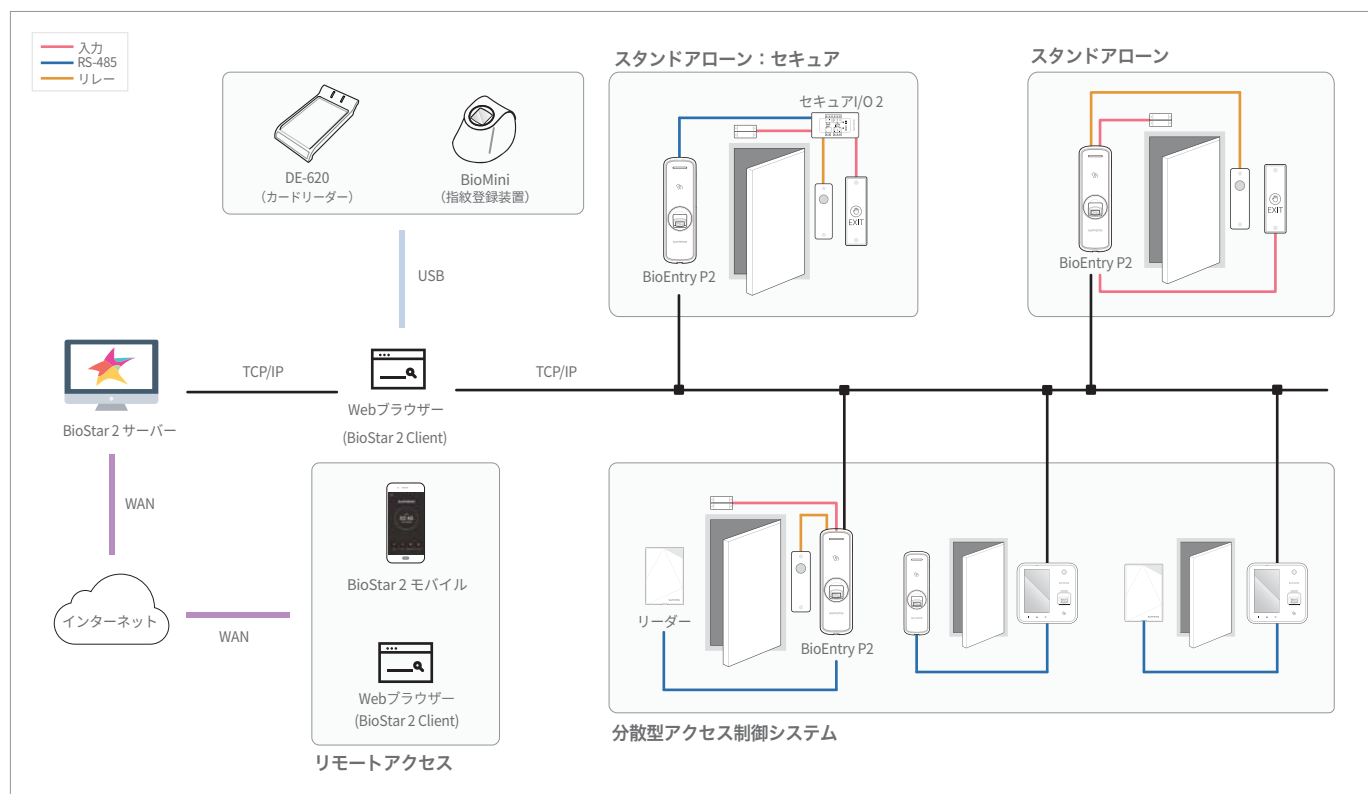
- 汎用インターフェース**
- コミュニケーション：TCP/IP, RS-485, Wiegand
  - 入力/出力：TTL I/O, リレー

### 仕様

生体認証	指紋				
センサータイプ	光学センサー(OP6)				
テンプレート	SUPREMA / ISO 19794-2 / ANSI 378				
エクストラクター/マッチャー	MINEX認定および準拠				
RFオプション	<table border="1"><thead><tr><th>BEP2-OD</th><th>BEP2-OA</th></tr></thead><tbody><tr><td>125kHz EM &amp; 13.56MHz MIFARE, MIFARE Plus, DESFire/EV1, FeliCa, NFC</td><td>125kHz EM, HID Prox &amp; 13.56MHz MIFARE, MIFARE Plus, DESFire/EV1, FeliCa, iCLASS SE/SR, NFC</td></tr></tbody></table>	BEP2-OD	BEP2-OA	125kHz EM & 13.56MHz MIFARE, MIFARE Plus, DESFire/EV1, FeliCa, NFC	125kHz EM, HID Prox & 13.56MHz MIFARE, MIFARE Plus, DESFire/EV1, FeliCa, iCLASS SE/SR, NFC
BEP2-OD	BEP2-OA				
125kHz EM & 13.56MHz MIFARE, MIFARE Plus, DESFire/EV1, FeliCa, NFC	125kHz EM, HID Prox & 13.56MHz MIFARE, MIFARE Plus, DESFire/EV1, FeliCa, iCLASS SE/SR, NFC				
CPU	1.0 GHz				
メモリ	フラッシュメモリ8GB + RAM 64 MB				
最大ユーザー数	10,000(1:1), 10,000(1:N)				
最大テンプレート数	20,000(1:1), 20,000(1:N)*				
最大ログ数	1,000,000 (テキスト)				
LEDインジケーター	マルチカラー				
ブザー	マルチトーンブザー				
イーサネット	10/100 Mbps, 自動MDI/MDI-X				
RS-485	ホストまたはスレーブ1チャンネル (選択可能)				
Wiegand	入力または出力1チャンネル (選択可能)				
TTL	2ch入力				
リレー	リレー×1				
タンパー	サポート				
電源	DC 12V				
寸法	50(幅)×164(高さ)×37.5(奥行き)mm				
証明書	CE, FCC, KC, RoHS, REACH, WEEE				

\* 指1本あたりテンプレート2個

### システム構成



**TENPO PLANNING** 株式会社店舗プランニング

〒151-0061 東京都渋谷区初台1-46-3 シモトビル2F  
TEL:03-3378-4901 FAX:03-3378-4906

