

## SC-IPM07HD

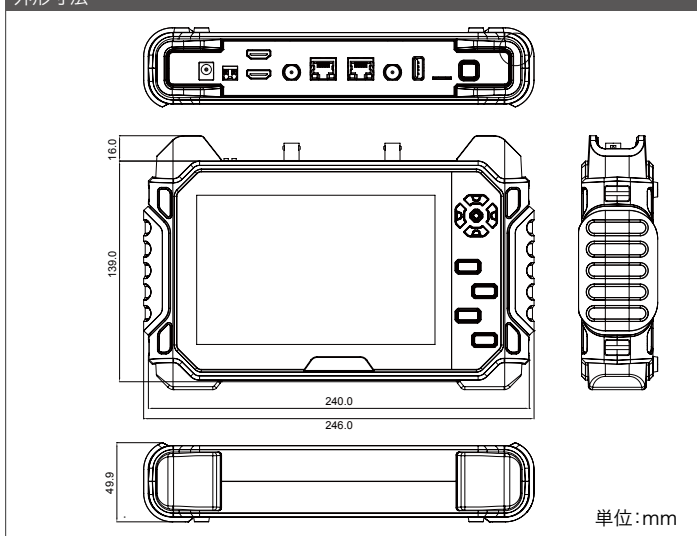
本体希望小売価格 320,000円(税抜)



## 特長

- 1280×800高解像度 IPS 7インチTFT-LCDパネル静電容量方式タッチスクリーン適用
- LEDバックライトの採用により鮮やかなイメージを提供
- 屋外環境に最適なオプティカルボンディング採用
- アンドロイドシステムを利用して多様なアプリをインストール可能
- DCジャックを利用してDC 12V / 500mA出力でカメラに電源供給可能
- USB 2.0 による5V電源出力可能
- Micro SDカードを利用した内部容量拡張可能
- 音声再生ができるデュアルスピーカー搭載
- スリープモード設定可能
- 4,400mAhリチウムポリマーバッテリー搭載
- HDMI出力とMiracastをサポート。外部モニターと連動可能
- 携帯用バッグ付

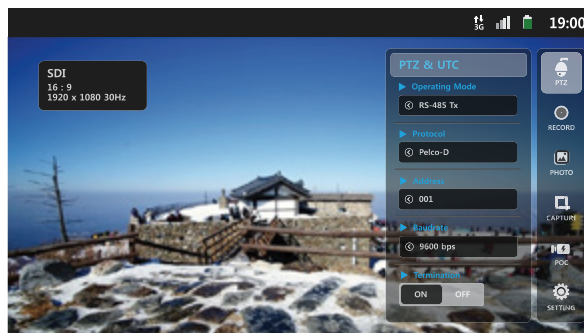
## 外形寸法



## 接続部分



## 動作画面



## 製品仕様

LCD	解像度	1280×800	
	サイズ(対角)	7.0インチ	
	画素ピッチ	0.117(H)×0.117(V) mm	
	輝度(cd)	400 cd/m <sup>2</sup>	
	視野角	89°(水平) / 89°(垂直) 総視野角: 178°(IPSパネル)	
	応答時間	11ms	
ビデオ	入力	HD-SDI	1.485Gbps
		3G-SDI	2.970Gbps
		EX-SDI	270Mbps
		HDMI	最大1080p 60Hz
		AHD	720p 25, 30, 50, 60Hz / 1080p 25, 30Hz
		CVI	720p 25, 30, 50, 60Hz / 1080p 25, 30Hz
		TVI	720p 25, 30, 50, 60Hz / 1080p 25, 30Hz
		CVBS	NTSC, PAL
		LAN	10 / 100Mbps - IPカメラ・PoE (Power of Ethernet)対応
			出力
測定	アナログ	A.LEVEL	10~118 %
		F.LEVEL	20~120 %
		誤差率	± 2%
	SDI	フォーカスレベル	0~255
		SDIレベル	0~100 %
		誤差率	± 2%
IP	フォーカスレベル	0~255	
	フォーカスレベル	0~255	
電源	入力	DC 12.6V (専用充電器使用)	
	出力	DC 12V / 500mA 5V	
接続 ポート	HDMI入出力	HDMI C Type F	
	HD-SDI入力	BNC-F	
	LAN入力	RJ-45	
	アナログ入力	BNC-F	
	USB入力	USB 2.0	
	Micro SD入力	標準形	
RS-485入力	2Pターミナルブロック		
バッテリー		リチウムポリマー 11.1V, 4,400mAh	
対応言語OSD		韓国語, 日本語, 英語	
動作温度		0°C ~ + 50°C	
動作湿度		0% ~ 80%	
保管温度		-10°C ~ + 50°C	
材質		PCABS	
重量		1014g	
外形寸法		246(幅)×160(高さ)×49.9(奥行き) mm	
原産国		韓国	

## ■お問い合わせ先