

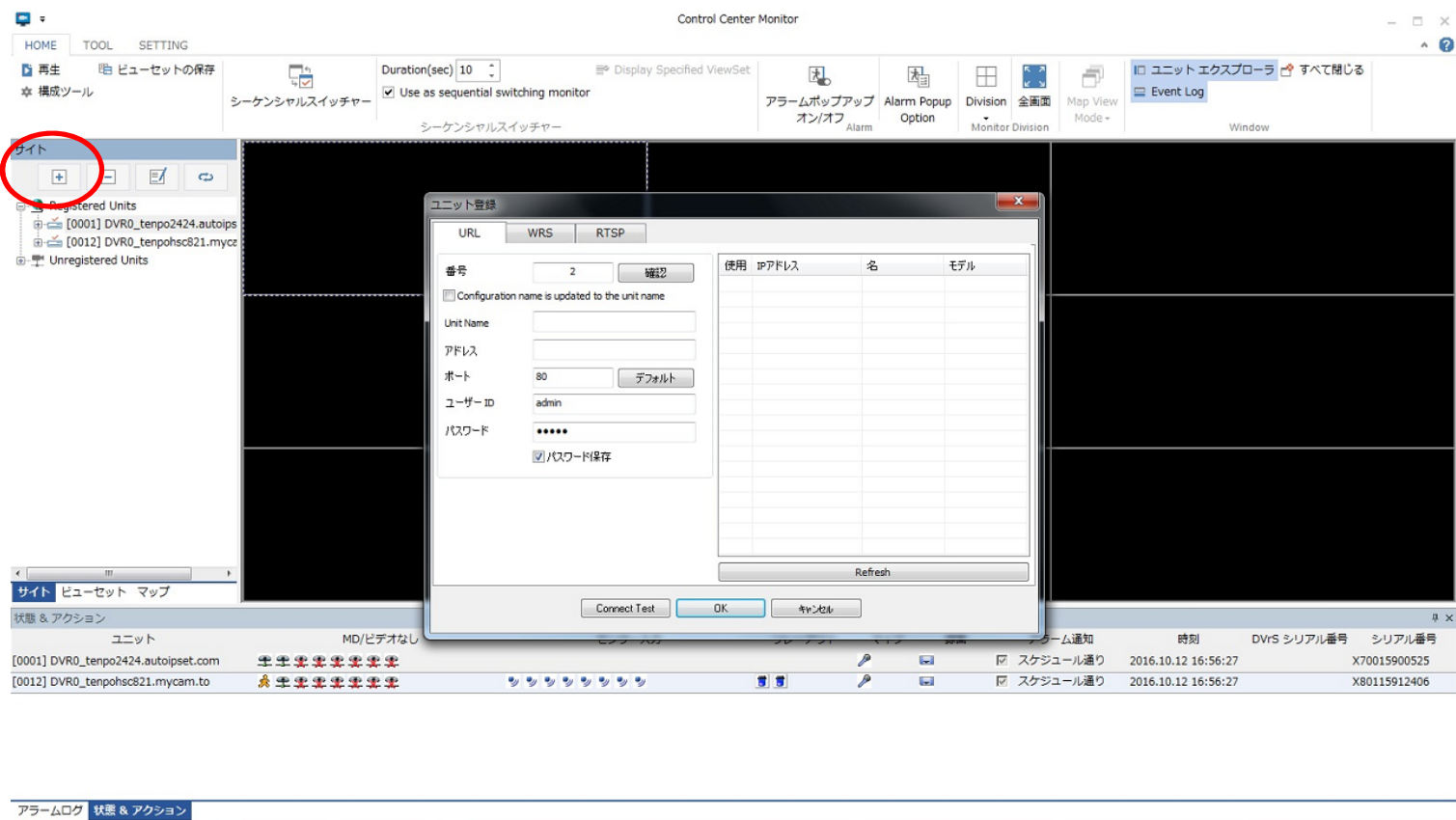
# CCソフトウェア簡易取説

# ① 設定登録

デスクトップ上にある【Control Center】のショートカットをダブルクリックして、CCソフトウェアを起動します。



ダブルクリック



ソフトが起動したら、左図で赤丸で囲んでいる【+】ボタンを選択します。

【ユニット登録】というウインドウが現れます。ここにDVRの情報を入力し、登録します。

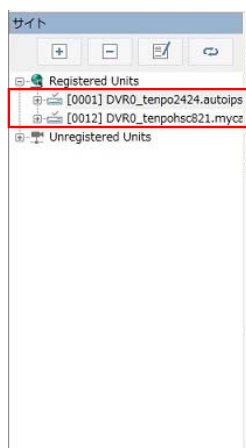
ここには任意で名前を登録できます。

ここにはDVRのアドレスを入力します。  
例) 192.168.0.2 または XXXX.mycam.to

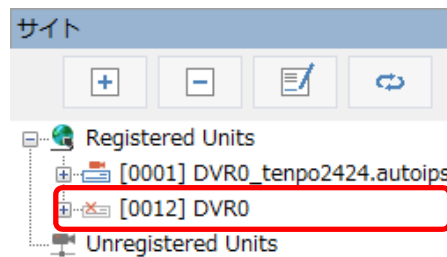
ポート・ユーザーID・パスワードの項目には、上のアドレスで入力したDVRのポートとユーザーID・パスワードと同じものを入力します。  
※ここを間違えていると登録できません。

パスワード保存にチェックを入れないとライブ画面を見るたびに、登録したユーザーIDのパスワードを入力する必要があります。

この入力が終了したら、【OK】ボタンを選択します。



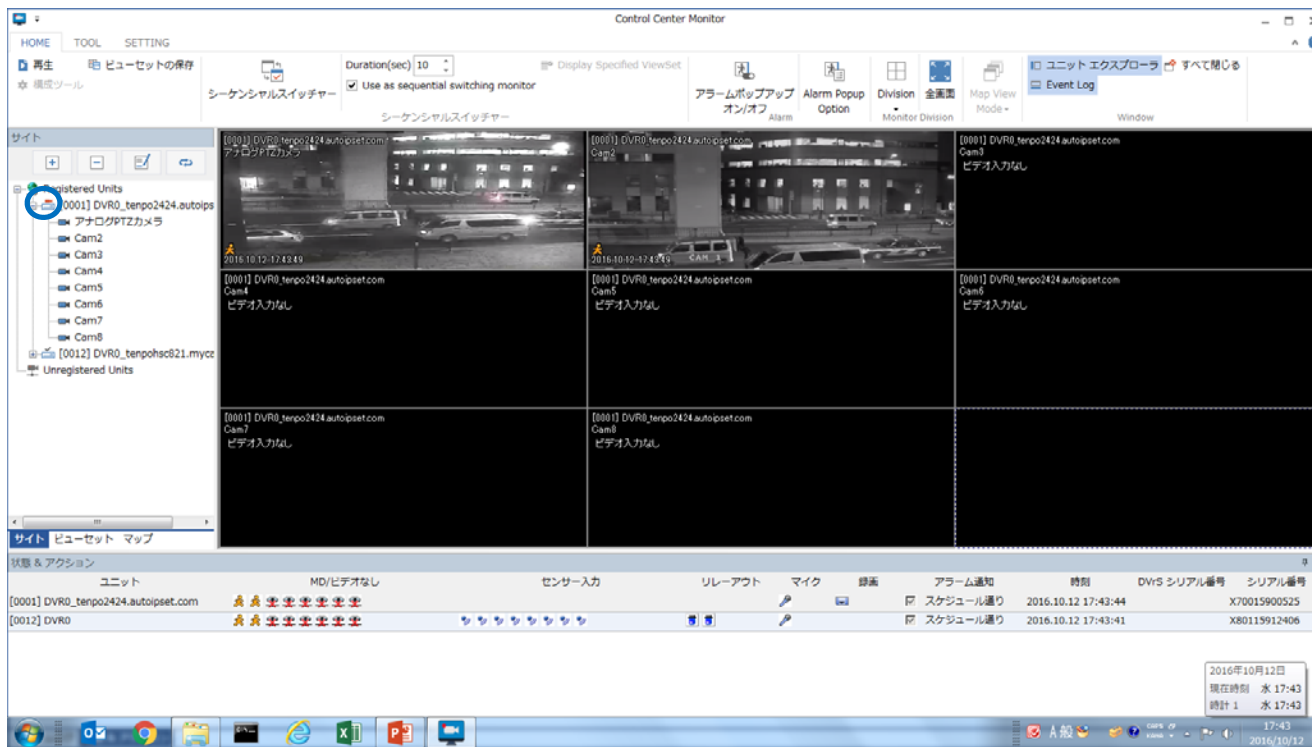
登録情報が正しく、またネットワークが正常であれば左図のように表示されます。



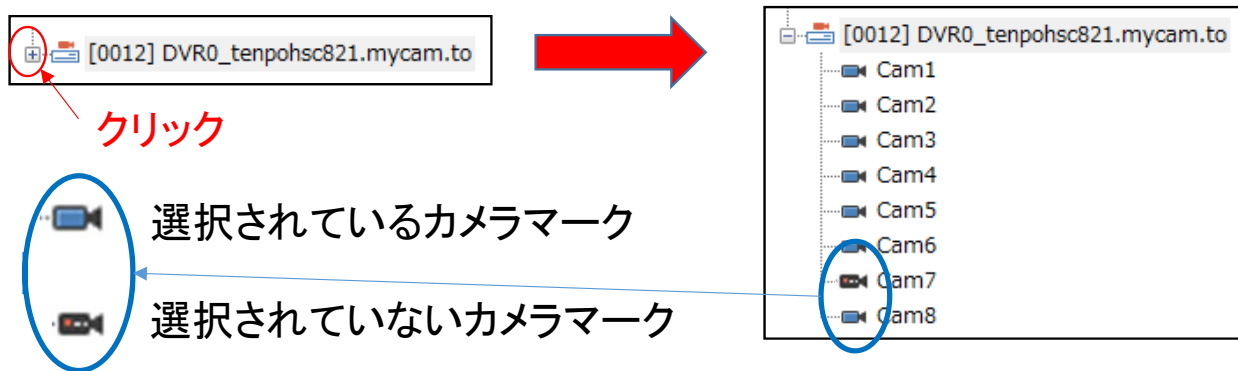
登録情報が間違っていたり、ネットワークが正常でない場合は、左図のようにDVRマーク上に×マークが表示されます。

その場合は、ユニット登録を再度確認もしくは、ネットワークが正常かどうかを確認してください。

## ②ライブ映像確認

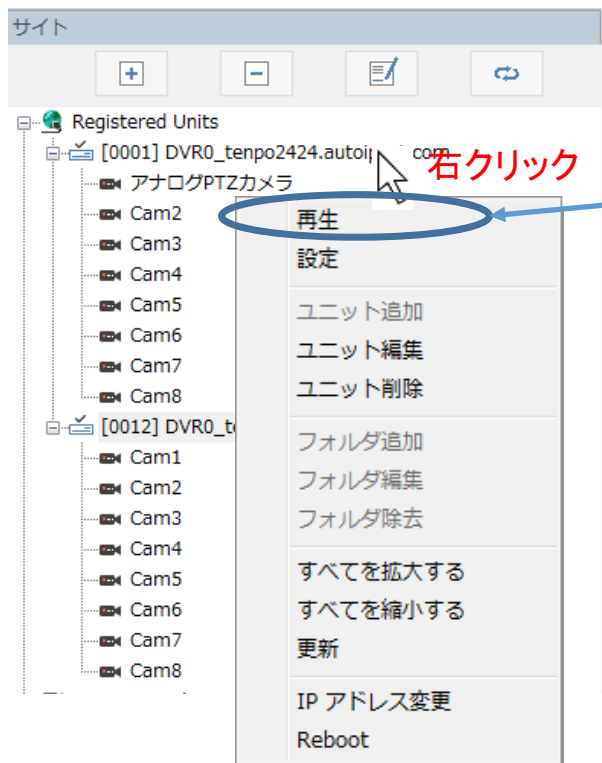


ライブ映像を確認したいDVRのユニットマーク (左図、青で囲んでいるマーク)をクリックするとそのDVRに接続されている映像が表示されます。



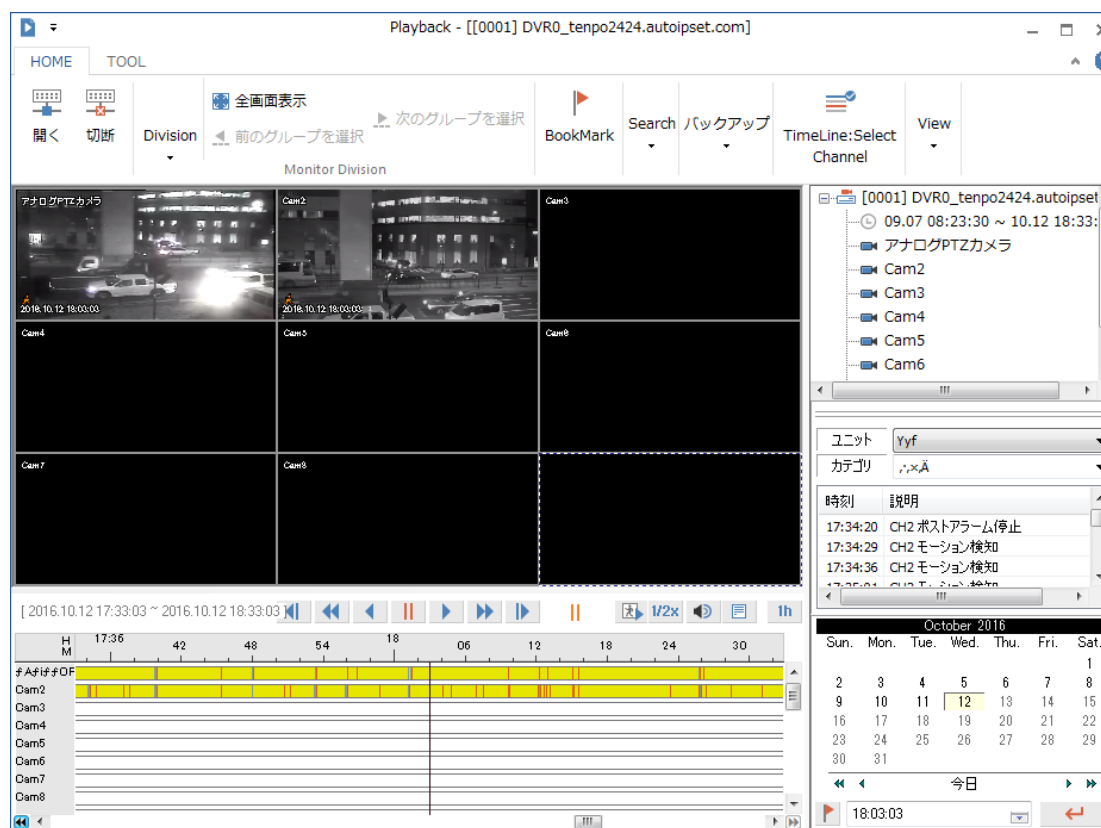
ユニットマークの【+】を【-】にするとそのDVRに接続されているカメラが表示されます。

### ③再生 (DVR録画検索)



録画検索をしたいDVR上にマウスポインタを持っていき  
右クリックします。

ここで再生を選択します。



再生用のウィンドウが表示されます。

Playback - [[0001] DVR0\_tenpo2424.autoipset.com]

HOME TOOL

全画面表示 前のグループを選択 次のグループを選択

開く 切断 Division BookMark Search バックアップ TimeLine>Select Channel View

Monitor Division

アナログPTZカメラ

2016.10.12 18:00:00

Cam2

2016.10.12 18:00:00

Cam3

Cam4

Cam5

Cam6

Cam7

Cam8

[2016.10.12 17:33:03 ~ 2016.10.12 18:33:03]

H M 17:36 42 48 54 18 06 12 18 24 30

#A#i#OF

Cam2

Cam3

Cam4

Cam5

Cam6

Cam7

Cam8

09.07 08:23:30 ~ 10.12 18:33:03

[0001] DVR0\_tenpo2424.autoipset

アナログPTZカメラ

Cam2

Cam3

Cam4

Cam5

Cam6

ユニット Yyf

カテゴリ 日本語

時刻 説明

17:34:20 CH2 バストアラーム停止

17:34:29 CH2 モーション検知

17:34:36 CH2 モーション検知

17:35:01 CH2 モーション検知

October 2016

| Sun. | Mon. | Tue. | Wed. | Thu. | Fri. | Sat. |
|------|------|------|------|------|------|------|
|      |      |      |      |      |      | 1    |
| 2    | 3    | 4    | 5    | 6    | 7    | 8    |
| 9    | 10   | 11   | 12   | 13   | 14   | 15   |
| 16   | 17   | 18   | 19   | 20   | 21   | 22   |
| 23   | 24   | 25   | 26   | 27   | 28   | 29   |
| 30   | 31   |      |      |      |      |      |

今日

18:03:03

カレンダー表示がありますので、再生したい日付を選択します。  
 ※データがある日付表示は太字になっています。

再生したい時間をここに入力します。  
 ※24時間表記です。

日付時刻を入力したらこのボタンを選択すると選択した画像が表示されます。

逆コマ送り 逆再生 再生 逆コマ送り 一時停止 逆倍速 現状ステイタス イベント再生 音声on/off テキスト タイムバー表示単位

逆倍速 一時停止 逆倍速 現状ステイタス イベント再生 音声on/off テキスト タイムバー表示単位

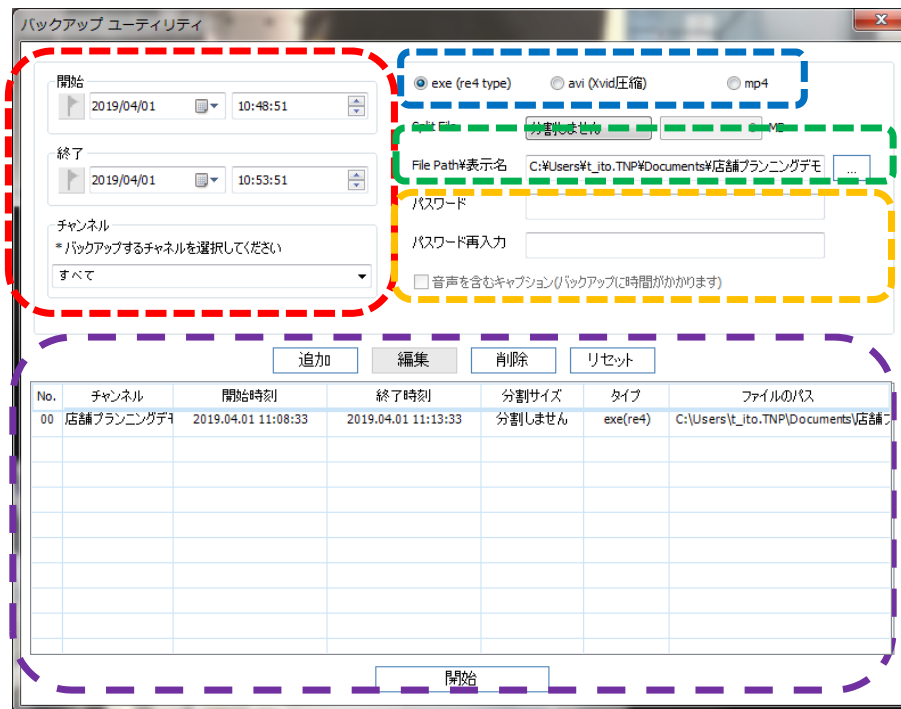
## ④バックアップ

検索画面を表示します。

The screenshot shows the software interface with the following elements:

- Toolbar:** Includes buttons for 'Backup' (circled in red), 'Log', 'TimeLine:Select Channel', and 'TimeLine Panel'.
- Backup Utility Window:**
  - 開始 (Start):** 2019/04/01 10:48:51
  - 終了 (End):** 2019/04/01 10:53:51
  - フォーマット:** exe (re4 type) selected, avi (Xvid圧縮) and mp4 are unselected.
  - 分割サイズ (Split File):** 分割しません (Do not split), 0 MB.
  - File Path:** C:\Users\%t\_itto.TNP\Documents\%店舗プランニングメモ
  - パスワード:** Empty fields for password and confirmation.
  - チャンネル (Channels):** すべて (All) selected.
  - Buttons:** 追加 (Add), 編集 (Edit), 削除 (Delete), リセット (Reset), and 開始 (Start).
  - Table:** A table with columns: No., チャンネル (Channel), 開始時刻 (Start Time), 終了時刻 (End Time), 分割サイズ (Split Size), タイプ (Type), and ファイルのパス (File Path). The table is currently empty.
- Background Interface:** Shows camera feeds (Cam2, Cam4, Cam7, Cam8), a search bar, and a timeline at the bottom.

赤で囲んでいる【Backup】ボタンを選択すると【バックアップユーティリティ】ウインドウが表示されます。



時間やバックアップ方法などをすべて選択したら、【追加】ボタンを選択します。一覧リストに登録されますので、【開始】ボタンを選択するとバックアップがスタートします。

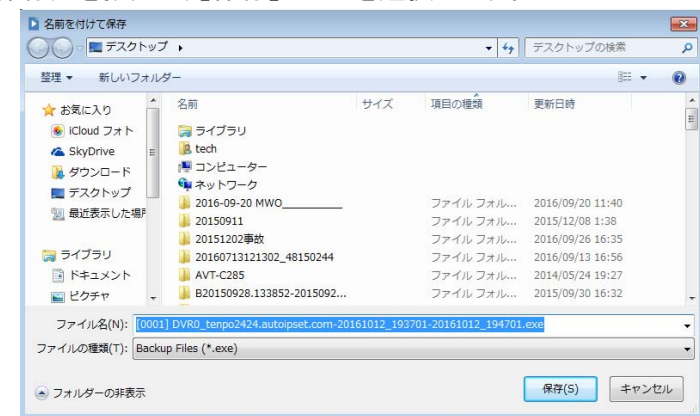
バックアップタイプを選択します。  
【EXE(re4 type)】は専用形式のバックアップになります。

【avi(Xvid圧縮)】【mp4】はカメラを1つしか選択できません。

バックアップしたい時間を【開始】と【終了】で選択し、バックアップするチャンネルをチェックします。

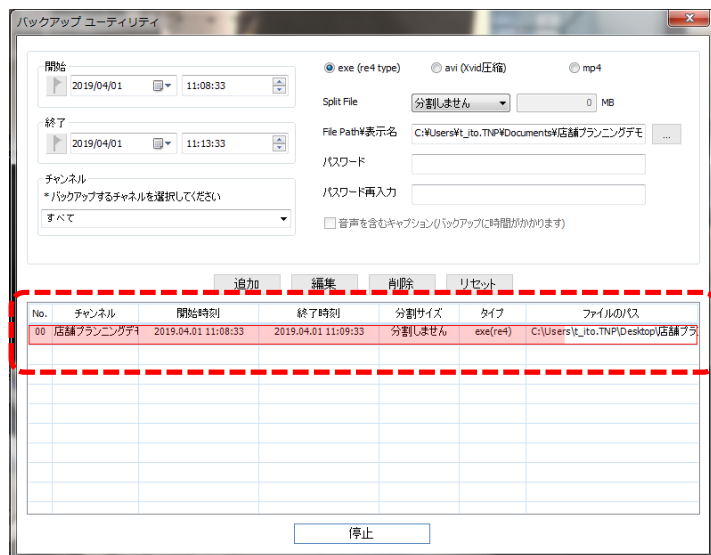
※aviをチェックした場合は、チャンネルは1つしか選択できません。

【保存先】を選択すると下図ウインドウが表示されます。  
保存先を指定し、【保存】ボタンを選択します。

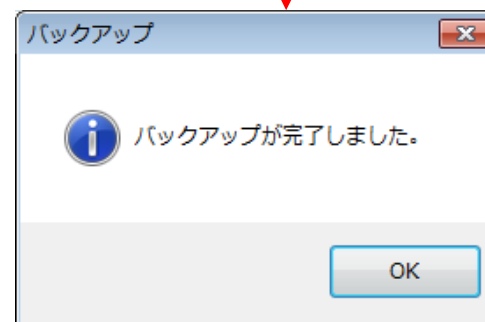


この項目は入力しなくても問題ありません。  
パスワードを入力すると、バックアップされたファイルを開くときにパスワードを知らないと開かないようになります。  
※音声もバックアップする場合はチェックボックスに✓を入れてください。





登録リスト上に、バックアップ状況の進捗カーソルが表示されます。



バックアップが終了すると上図ウィンドウが出ますので【OK】ボタンで終了です。

※ネットワーク経由でのバックアップは通信状況により正常にバックアップできない可能性もありますので、ご注意ください。